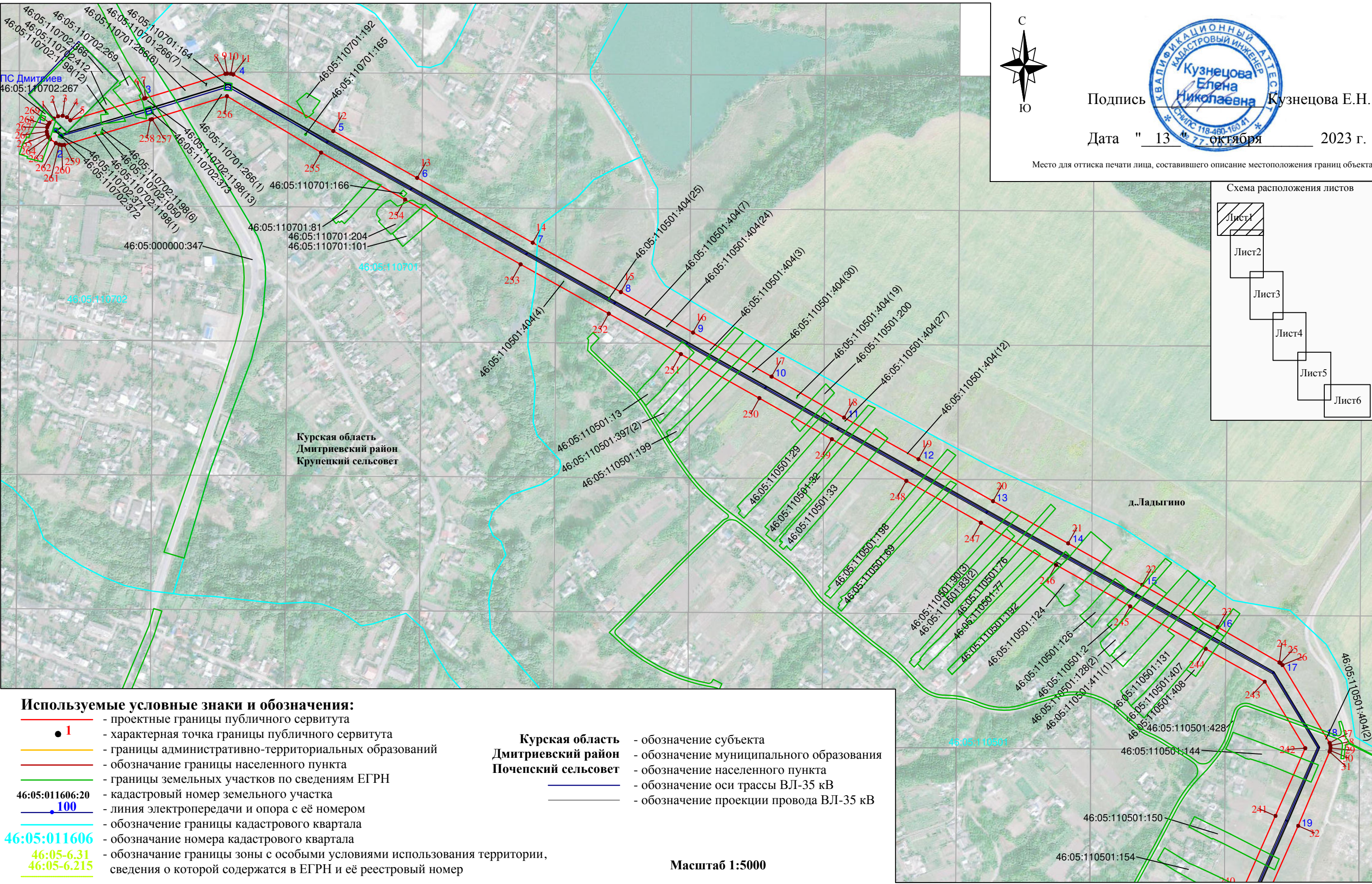


Раздел 4

Схема расположения границ публичного сервитута Воздушная линия электропередачи высокого напряжения ВЛ-35 кВ "Дмитриев-Матвеевка" с отпайкой на подстанцию "Куток" (наименование объекта)

План границ объекта

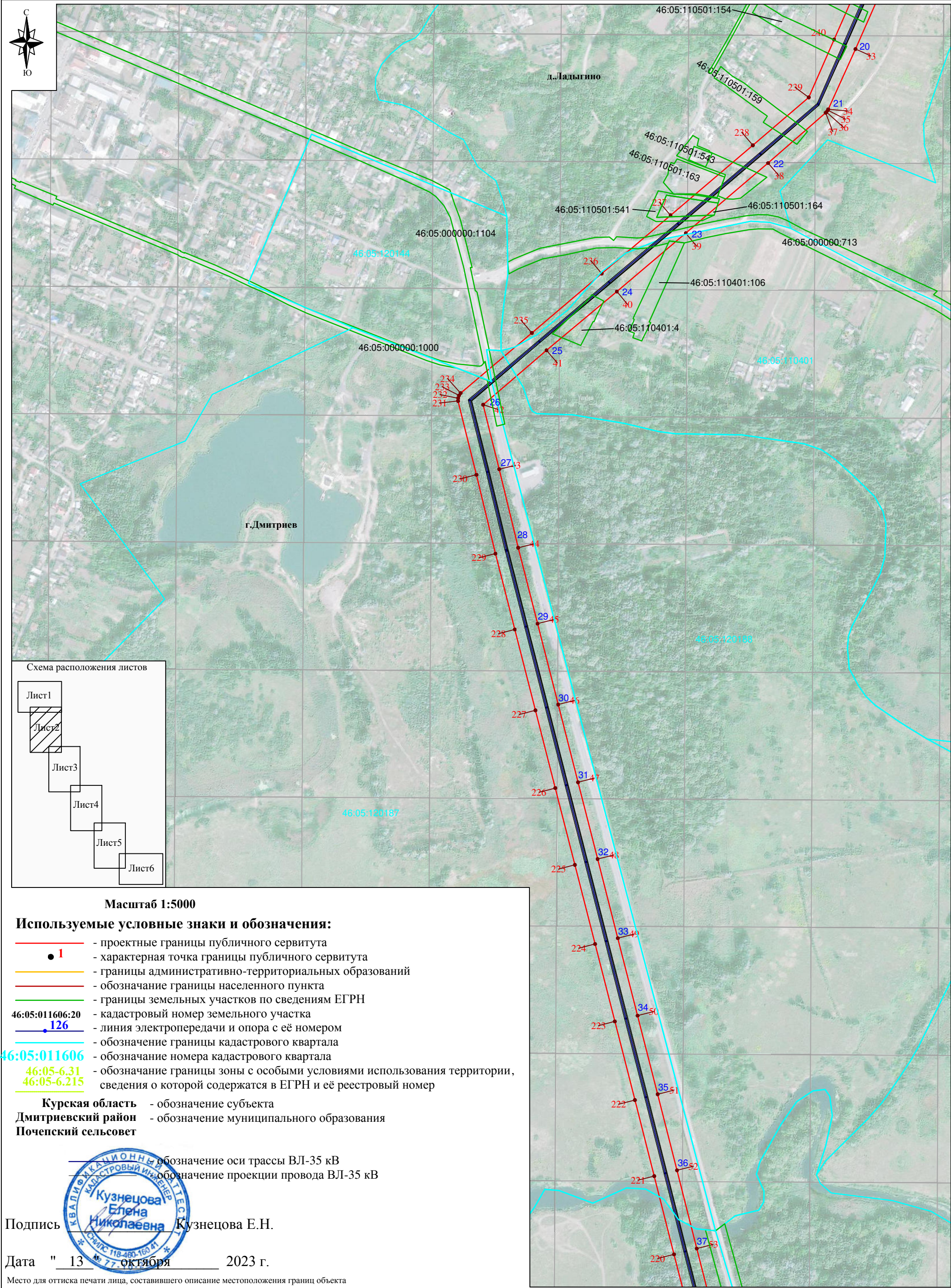




Раздел 4

Схема расположения границ публичного сервитута  
Воздушная линия электропередачи высокого напряжения ВЛ-35 кВ "Дмитриев-Матвеевка" с отпайкой на подстанцию "Куток"  
(наименование объекта)

План границ объекта

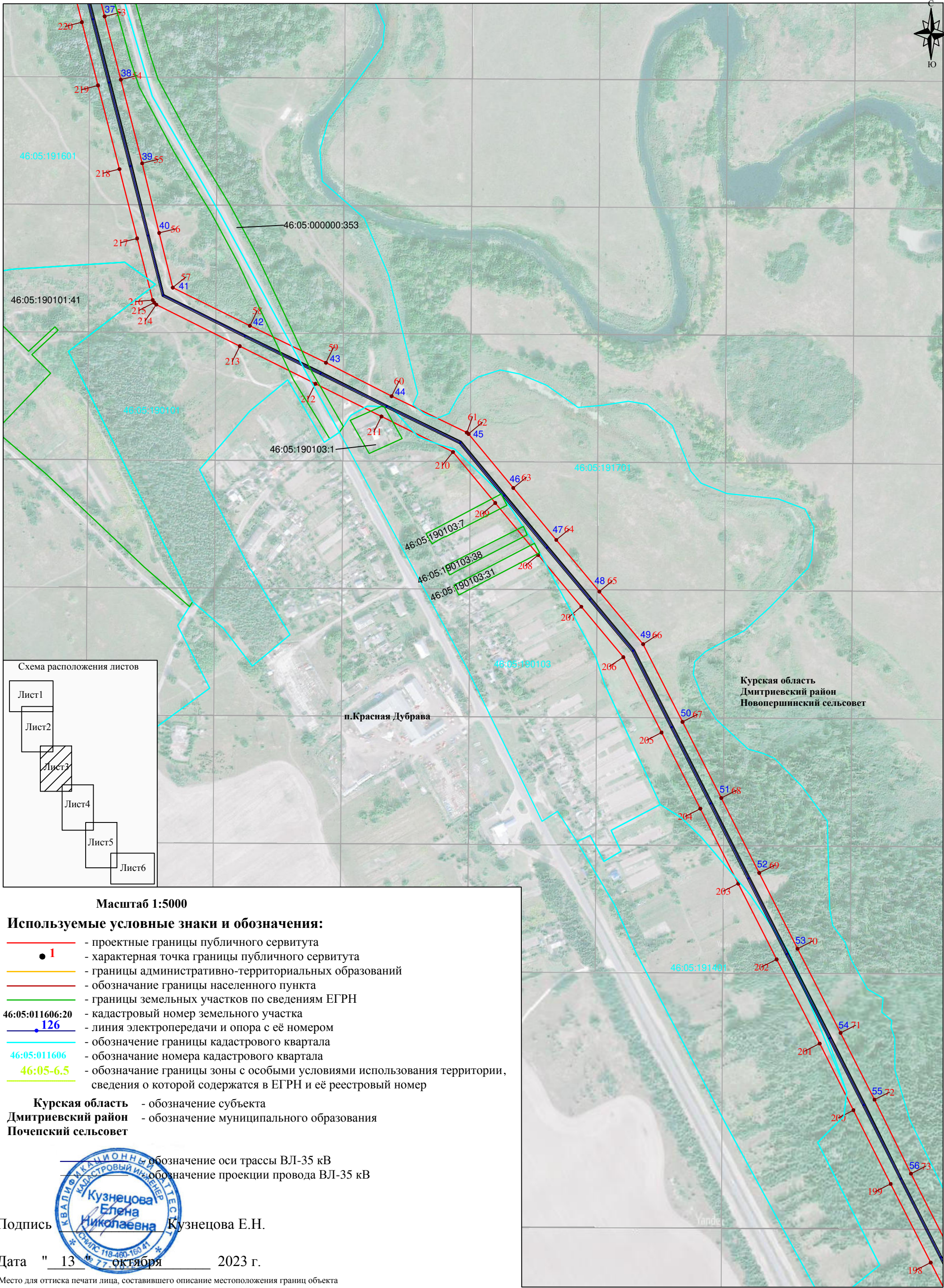




Раздел 4

Схема расположения границ публичного сервитута  
Воздушная линия электропередачи высокого напряжения ВЛ-35 кВ "Дмитриев-Матвеевка" с отпайкой на подстанцию "Куток"  
(наименование объекта)

План границ объекта

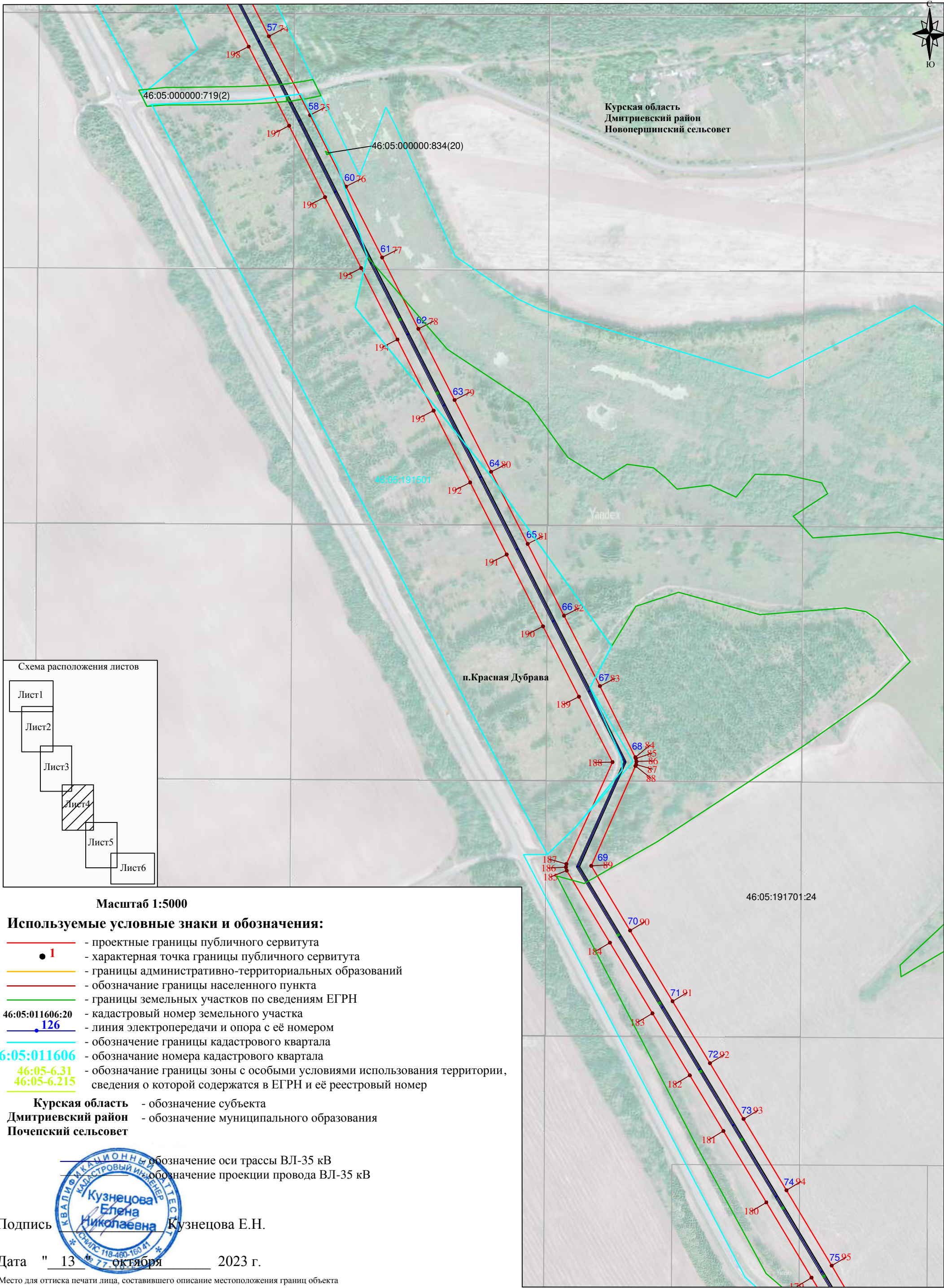




Раздел 4

Схема расположения границ публичного сервитута  
Воздушная линия электропередачи высокого напряжения ВЛ-35 кВ "Дмитриев-Матвеевка" с отпайкой на подстанцию "Куток"  
(наименование объекта)

План границ объекта



Масштаб 1:5000

Используемые условные знаки и обозначения:

- проектные границы публичного сервитута
- характеристическая точка границы публичного сервитута
- границы административно-территориальных образований
- обозначение границы населенного пункта
- границы земельных участков по сведениям ЕГРН
- кадастровый номер земельного участка
- линия электропередачи и опора с её номером
- обозначение границы кадастрового квартала
- обозначение номера кадастрового квартала
- обозначение границы зоны с особыми условиями использования территории, сведения о которой содержатся в ЕГРН и её реестровый номер

Курская область - обозначение субъекта  
Дмитриевский район - обозначение муниципального образования  
Почепский сельсовет



Подпись Кузнецова Е.Н.

Дата " 13 " октября 2023 г.

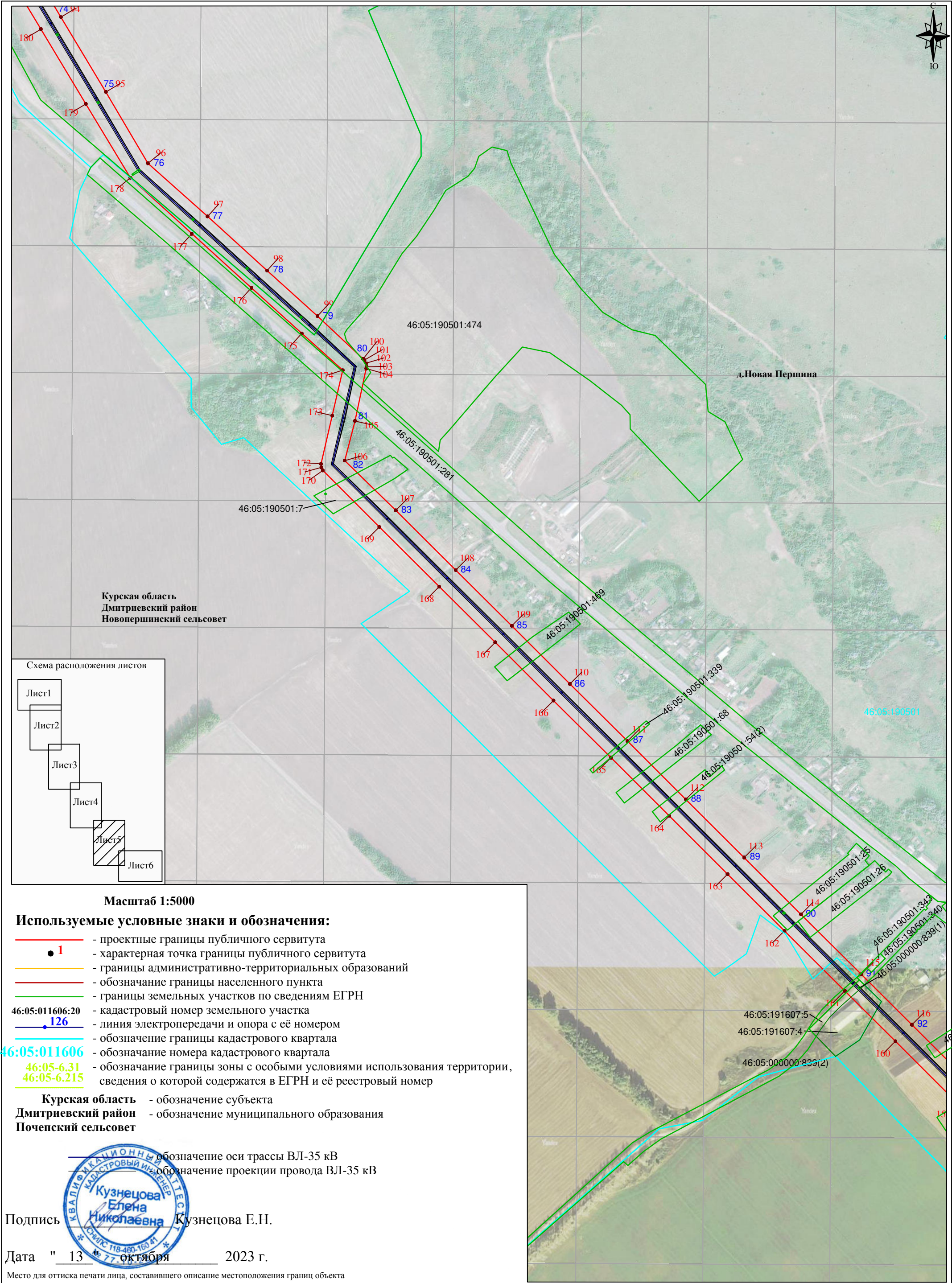
Место для оттиска печати лица, составившего описание местоположения границ объекта



Раздел 4

Схема расположения границ публичного сервитута  
Воздушная линия электропередачи высокого напряжения ВЛ-35 кВ "Дмитриев-Матвеевка" с отпайкой на подстанцию "Куток"  
(наименование объекта)

План границ объекта

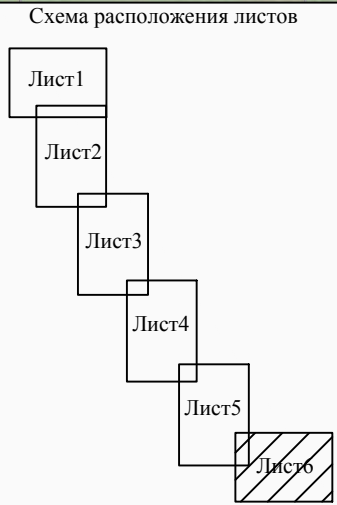
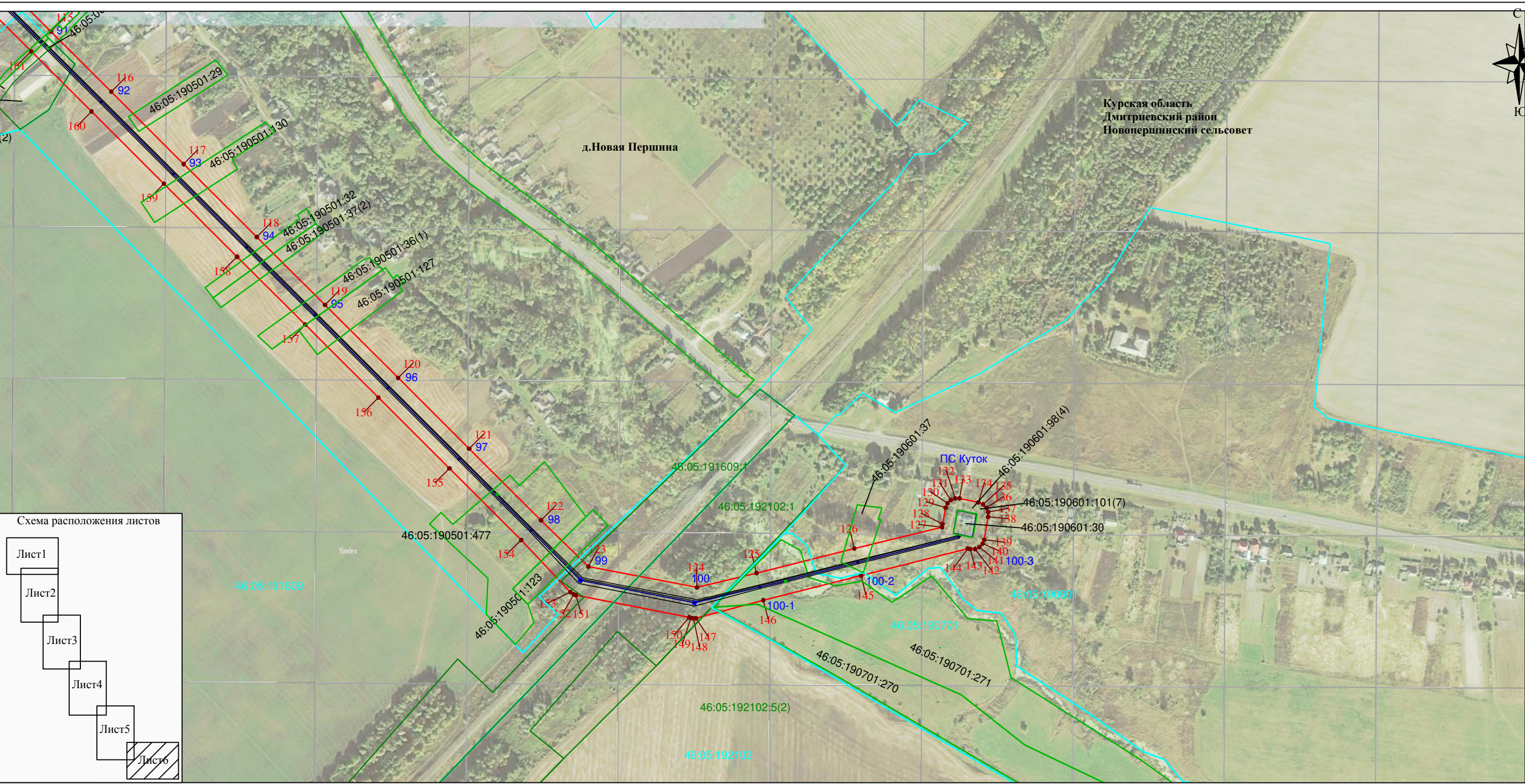




Раздел 4

Схема расположения границ публичного сервитута Воздушная линия электропередачи высокого напряжения ВЛ-35 кВ "Дмитриев-Матвеевка" с отпайкой на подстанцию "Куток"  
(наименование объекта)

План границ объекта



**Используемые условные знаки и обозначения:**

	- проектные границы публичного сервитута
	- характерная точка границы публичного сервитута
	- границы административно-территориальных образований
	- обозначение границы населенного пункта
	- границы земельных участков по сведениям ЕГРН
46:05:011606:20	- кадастровый номер земельного участка
	- линия электропередачи и опора с её номером
	- обозначение границы кадастрового квартала
46:05:011606	- обозначение номера кадастрового квартала
46:05-6.31 46:05-6.215	- обозначение границы зоны с особыми условиями использования территории, сведения о которой содержатся в ЕГРН и её реестровый номер

**Курская область** - обозначение субъекта  
**Дмитриевский район** - обозначение муниципального образования  
**Почепский сельсовет**

	- обозначение оси трассы ВЛ-35 кВ
	- обозначение проекции провода ВЛ-35 кВ

**Курская область**  
**Дмитриевский район**  
**Новопершинский сельсовет**

Подпись   
Дата " 13 " октября 2023 г.

Место для оттиска печати лица, составившего описание местоположения границ объекта

Масштаб 1:5000